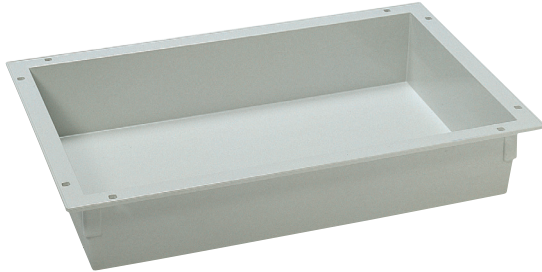


## ABS-Module und -Körbe - SCM-Typ

A



Unsere spritzgegossenen ABS-Module und -Körbe sind kratzfest, äußerst widerstandsfähig und schlagfest, aufgrund der sorgfältig ausgewählten Materialien. Sie unterliegen während des gesamten Herstellungsverfahrens strengsten Qualitätskontrollen.

Dank der Standardmaße gemäß ISO (600 x 400 mm), können sie in all unseren Ablage- und Transportsystemen sowie medizinischen Pflege- und Medikamentenwagen eingesetzt werden. Die geschlossenen Module sind mit einer Höhe von 50 und 100 mm erhältlich und die offenen Körbe mit den Höhen 50 (unterteilbar) und 100 mm (unterteilbar), 200 und 280 mm sowie mit Deckel. Die offenen, unterteilbaren Körbe werden in den Größen 100 und 200 mm angeboten. Bei diesen Körben handelt es sich um die wichtigsten Bausteine des FIFO-Systems.

Die ABS-Module und -Körbe bilden die ökonomische Grundlage des logistischen Systems. Sie werden zur Aufbewahrung und zum Transport von Medikamenten und Waren verwendet und können flexibel für unterschiedliche Lagersysteme, Transportwagen und andere Wagen eingesetzt werden.



### » Technische Informationen

Die ABS-Module und -Körbe sind aus Acrylnitrilbutadienstyrol (ABS), dem vorteilhaftesten Material für synthetische modulare Ablagesysteme, gefertigt.



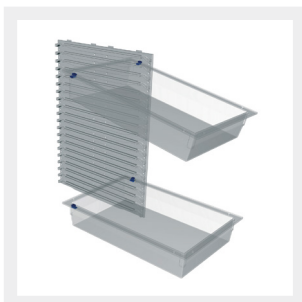
### » Ergonomie

ABS ist ein äußerst leichtes und widerstandsfähiges Material. Dadurch sind die Körbe besonders angenehm handzuhaben.



### » Hygiene

ABS hat eine hervorragende Chemikalienresistenz und ausgezeichnete mechanische Eigenschaften. Das Material kann mit herkömmlichen Reinigungs- und Desinfektionsmitteln gereinigt werden.



## » Stoppsystem

Die Module und Körbe wurden aus einem Stück gefertigt, einschließlich 8 Löchern für die Stoppfunktion. Die Stopper bestehen aus zwei Teilen und funktionieren optimal mit den für unsere modularen Lager- und Transportsysteme verwendeten Schienen.

Es handelt sich um Schienen mit integrierten Winkeln, sodass die Module und Körbe bis zu +/- 25° gekippt werden können, für einen besseren Überblick über die Inhalte und mehr Ergonomie.



## » Modul-Teiler

Die Modul-Teiler für die Körbe werden in die offenen Seitenwände geklickt und sind hervorragend abgesichert. Die Modul-Teiler der geschlossenen Module werden in Rillen eingeführt.

Die Modul-Teiler lassen sich verkürzen, sodass die Module in eine Reihe einzelner Fächer unterteilt werden können. Die Teiler werden dann durch ein T-Verbindungsstück miteinander verzahnt und gesichert.



## » Form

Die Module und Körbe verfügen über nivellierte Ränder und gleiten daher reibungslos über die Laufschienen von Schränken, Wagen und Fächern. Dank der geraden Seitenwände verlieren Sie keinen Stauraum.

Module und Körbe der gleichen Länge und Breite können ineinander gestapelt werden.



## » Kennzeichnung

An der nivellierten Seite der Modul-Teiler sind Etikettenhalter und weiße oder farbige Etiketten angebracht. Weitere Informationen finden Sie auf „Etikettenhalter und Kennzeichnung“.

## » ABS-Module und -Körbe - SCM-Typ



### » ABS-Modul 300 x 400 x 50 mm

Bestellnummer	Beschreibung	Außenmaße
2502 2034206	Modul	300 x 400 x 50 mm
2510 2064269	Modul-Teiler PMMA	300 x 50 mm
2510 2064270	Modul-Teiler PMMA	400 x 50 mm



### » ABS-Modul 300 x 400 x 100 mm

Bestellnummer	Beschreibung	Außenmaße
2502 2034210	Nicht teilbar	300 x 400 x 100 mm



### » ABS-Modul 300 x 400 x 200 mm

Bestellnummer	Beschreibung	Außenmaße
2502 2034220	Nicht teilbar	300 x 400 x 200 mm



### » ABS-Modul 600 x 400 x 50 mm

Bestellnummer	Beschreibung	Außenmaße
2502 2064205	Nicht teilbar	600 x 400 x 50 mm



### » ABS-Modul 600 x 400 x 50 mm

Bestellnummer	Beschreibung	Außenmaße
2502 2064206	Modul	600 x 400 x 50 mm
2510 2064270	Modul-Teiler PMMA	400 x 50 mm
2510 2064271	Modul-Teiler PMMA	600 x 50 mm

## » ABS-Module und -Körbe - SCM-Typ



### » ABS-Modul 600 x 400 x 100 mm

Bestellnummer	Beschreibung	Außenmaße
2502 2064210	Nicht teilbar	600 x 400 x 100 mm



### » ABS-Modul 600 x 400 x 100 mm

Bestellnummer	Beschreibung	Außenmaße
2502 2064211	Modul	600 x 400 x 100 mm
2503 2364253	Modul-Teiler ABS	400 x 100 mm
2503 2364254	Modul-Teiler ABS	600 x 100 mm



### » ABS-Modul 600 x 400 x 200 mm

Bestellnummer	Beschreibung	Außenmaße
2502 2064220	Nicht teilbar	600 x 400 x 200 mm



### » ABS-Modul 600 x 400 x 280 mm

Bestellnummer	Beschreibung	Außenmaße
2502 2064228	Nicht teilbar	600 x 400 x 280 mm



### » ABS-Korb 300 x 400 x 100 mm

Bestellnummer	Beschreibung	Außenmaße
2501 2334251	Korb	300 x 400 x 100 mm
2503 2364257	Modul-Teiler ABS	300 x 100 mm
2503 2364253	Modul-Teiler ABS	400 x 100 mm

## » ABS-Module und -Körbe - SCM-Typ



### » ABS-Korb 300 x 400 x 200 mm

Bestellnummer	Beschreibung	Außenmaße
2501 2334252	Korb	300 x 400 x 200 mm
2503 2364255	Modul-Teiler ABS	400 x 200 mm



### » ABS-Korb 600 x 400 x 100 mm

Bestellnummer	Beschreibung	Außenmaße
2501 2364251	Korb	600 x 400 x 100 mm
2503 2364253 *	Modul-Teiler ABS	400 x 100 mm
2503 2364254 *	Modul-Teiler ABS	600 x 100 mm



### » ABS-Korb 600 x 400 x 200 mm

Bestellnummer	Beschreibung	Außenmaße
2501 2364252	Korb	600 x 400 x 200 mm
2503 2364255 *	Modul-Teiler ABS	400 x 200 mm
2503 2364256 *	Modul-Teiler ABS	600 x 200 mm



### » Deckel für ABS-Modul

Bestellnummer	Außenmaße
2511 2034201	300 x 400 x 15 mm
2511 2064201	600 x 400 x 15 mm

\* Austauschbar mit PC Modul-Teiler

## » ABS-Module und -Körbe - SCM-Typ



### » T-Stück für Teiler

Bestellnummer	Farbe
15002 00001	Grau

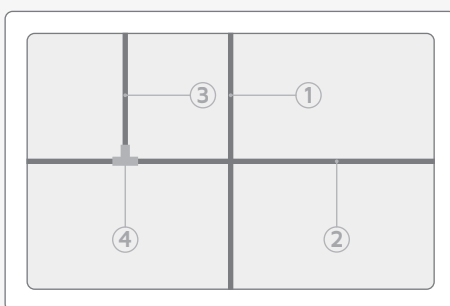


### » Sicherheitsstopp für Module und Körbe

Bestellnummer	Beschreibung
2509 1961870	2 Stück zu bestimmen pro Korb

Die Verwendung der Sicherheitsstopp Typ A ist nur in Kombination mit Gitterwänden Typ A möglich.

## » Einsatz der Teiler



400 mm

600 mm

1. Kurzer Teiler (400 mm)
2. Langer Teiler (600 mm)
3. Kurzer Teiler, gekürzt (200 mm) - in 2 unterteilt
4. T-Stück zum Verbinden der PC-Teiler